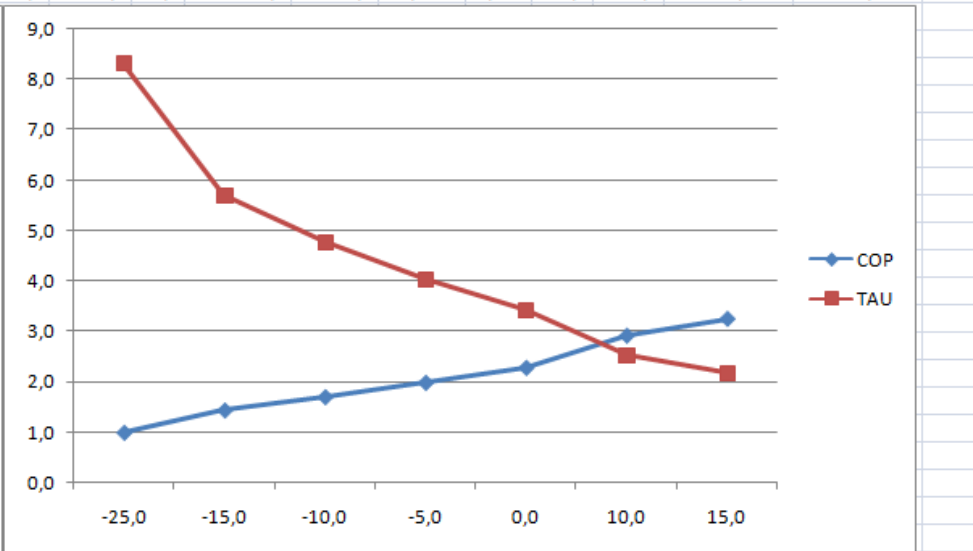
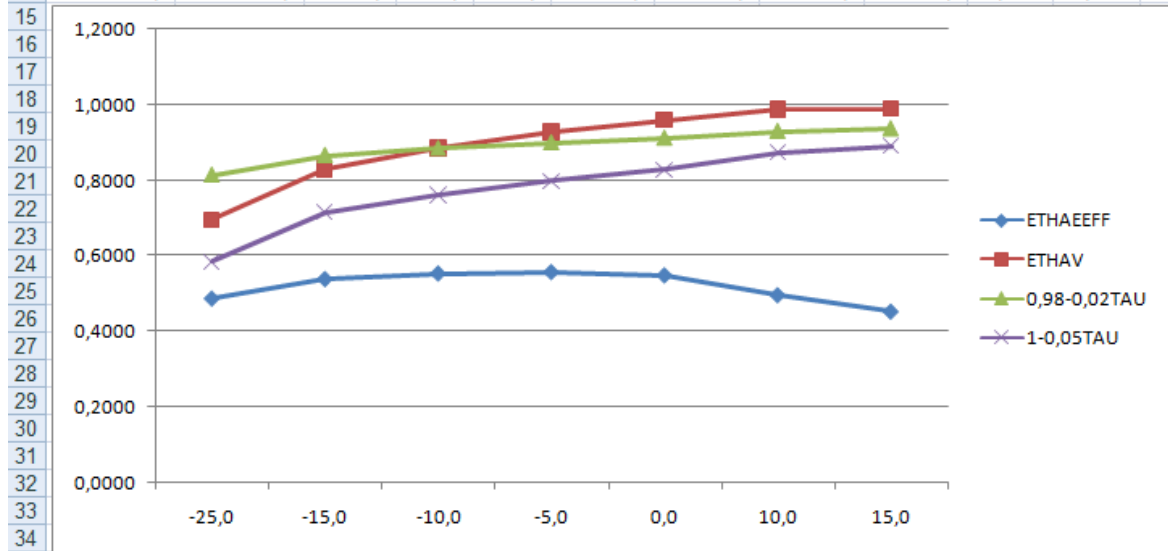


COMPRESSEUR HERMETIQUE TECUMSEH----EXPLOITATION DES DOCS CONSTRUCTEUR----NB : ETHA=RENDEMENT

	A	B	C	D	E	F	G	H	I	J	K	L	M	N	O	P	Q	R	S	T	U	V
1	TAJ4519Z																					
2	TK	SC	SR	VBAL	FF		CYL	VIT ROT														
3	45	10	0	4,9953	R404A	273,15	34,45	1450														
4							CM3															
5																						
6	TO	TK	QO	WEFF	TASP	PO	PK	H1	HL	m	VASP	S1	T2IS	T2IS	H2IS	WIS	ETHAEE	ETHA\COP	TAU	0,98-0,02TAU	1-0,05TAU	
7	C	C	W	W	C	Pa	Pa	J/KG	J/KG	kg/s	m3/s	J/KG	k	c	J/KG	W	SD	SD	SD	SD	SD	SD
8	-25,0	45,0	1089,0	1086,0	-15,0	247495,2	2059282,8	361029,5	268272,3	0,0117	3,4841	1656,8	336,6	63,5	406088,1	529,0	0,4871	0,697	1,0	8,3	0,8136	0,5840
9	-15,0	45,0	1983,0	1374,0	-5,0	361016,8	2059282,8	367029,4	268272,3	0,0201	4,1469	1650,1	334,9	61,7	403827,0	738,9	0,5378	0,830	1,4	5,7	0,8659	0,7148
10	-10,0	45,0	2583,0	1515,0	0,0	430779,4	2059282,8	369950,6	268272,3	0,0254	4,4204	1647,3	334,2	61,0	402899,3	837,0	0,5525	0,885	1,7	4,8	0,8844	0,7610
11	-5,0	45,0	3285,0	1654,0	5,0	510280,1	2059282,8	372809,2	268272,3	0,0314	4,6339	1644,8	333,5	60,4	402079,6	919,8	0,5561	0,928	2,0	4,0	0,8993	0,7982
12	0,0	45,0	4090,0	1792,0	10,0	600358,5	2059282,8	375596,9	268272,3	0,0381	4,7874	1642,6	333,0	59,8	401348,4	981,4	0,5476	0,958	2,3	3,4	0,9114	0,8285
13	10,0	45,0	6011,0	2061,0	20,0	815767,8	2059282,8	380919,7	268272,3	0,0534	4,9313	1638,8	332,0	58,9	400075,7	1022,2	0,4960	0,987	2,9	2,5	0,9295	0,8738
14	15,0	45,0	7127,0	2194,0	25,0	942946,3	2059282,8	383431,0	268272,3	0,0619	4,9335	1637,1	331,6	58,4	399495,5	994,2	0,4532	0,988	3,2	2,2	0,9363	0,8908



SCROLL COPELAND ---ETHA EFF=RENDEMENT EFFECTIF

ETHAV=RENDEMENT VOLUMIQUE

	A	B	C	D	E	F	G	H	I	J	K	L	M	N	O	P	Q	R	S	T	U	V
1	ZB11MCETWD551																					
2	TK	SC	SR	VB	FF																	
3	45	10	0	42,8	R404A	273,15																
4																						
5																						
6	TO	TK	QO	WEFFTASP	PO	PK	H1	HL	m	VASP	S1	T2IS	T2IS	H2IS	WIS	ETHAEFF	ETHAV	COP	TAU	0,98-0,02	1-0,05TAU	
7	C	C	W	W	C	Pa	Pa	J/KG	J/KG	kg/s	m3/s	J/KG	k	c	J/KG	W	SD	SD	SD	SD	SD	SD
8	-25,0	45,0	12,3	11,2	-15,0	247495,2	2059282,8	361029,5	268272,3	0,1326	39,3522	1656,8	336,6	63,5	406088,1	5975,0	0,5354	0,919	1,1	8,3	0,8136	0,5840
9	-15,0	45,0	19,4	12,2	-5,0	361016,8	2059282,8	367029,4	268272,3	0,1964	40,5694	1650,1	334,9	61,7	403827,0	7228,6	0,5925	0,948	1,6	5,7	0,8659	0,7148
10	-10,0	45,0	24,0	12,4	0,0	430779,4	2059282,8	369950,6	268272,3	0,2360	41,0721	1647,3	334,2	61,0	402899,3	7777,2	0,6272	0,960	1,9	4,8	0,8844	0,7610
11	-5,0	45,0	29,3	12,6	5,0	510280,1	2059282,8	372809,2	268272,3	0,2803	41,3315	1644,8	333,5	60,4	402079,6	8204,0	0,6511	0,966	2,3	4,0	0,8993	0,7982
12	0,0	45,0	35,6	12,8	10,0	600358,5	2059282,8	375596,9	268272,3	0,3317	41,6702	1642,6	333,0	59,8	401348,4	8541,9	0,6673	0,974	2,8	3,4	0,9114	0,8285
13	10,0	45,0	51,5	13,3	20,0	815767,8	2059282,8	380919,7	268272,3	0,4572	42,2491	1638,8	332,0	58,9	400075,7	8757,7	0,6585	0,987	3,9	2,5	0,9295	0,8738

