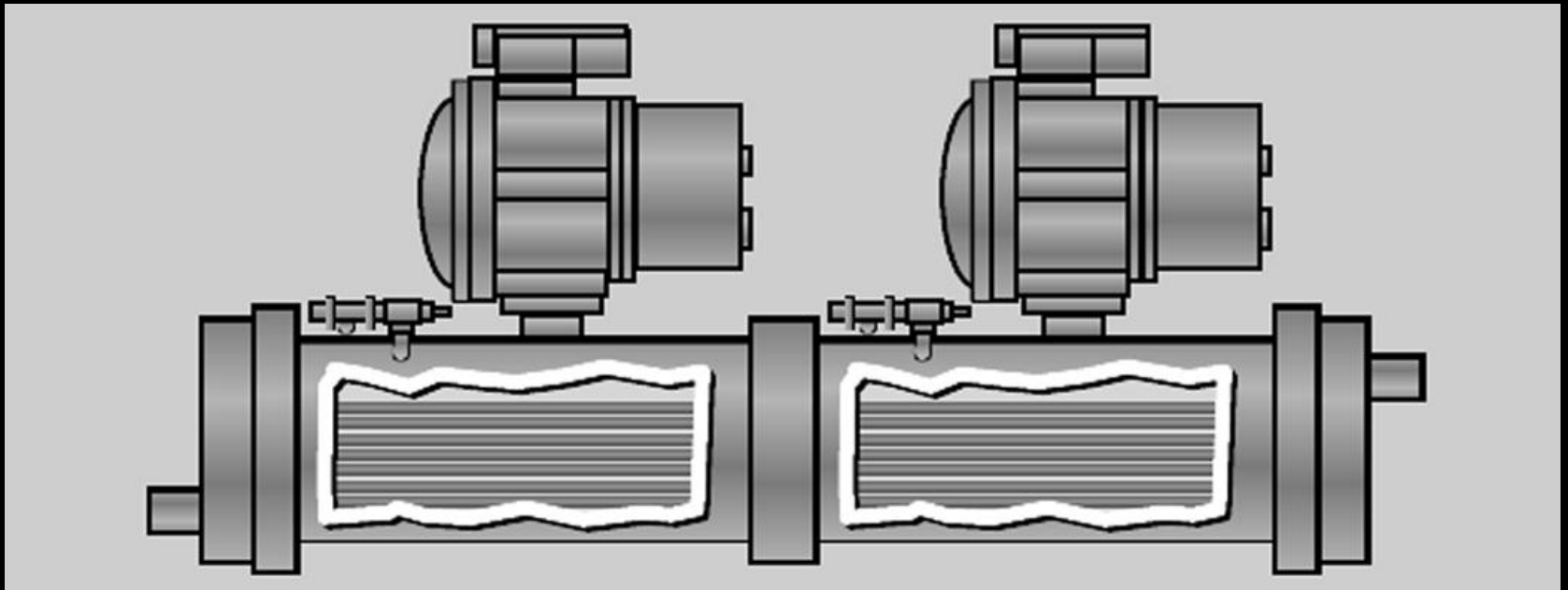


GLOBAL CHILLER PHASE III

COMPOSANTS DU SYSTEME

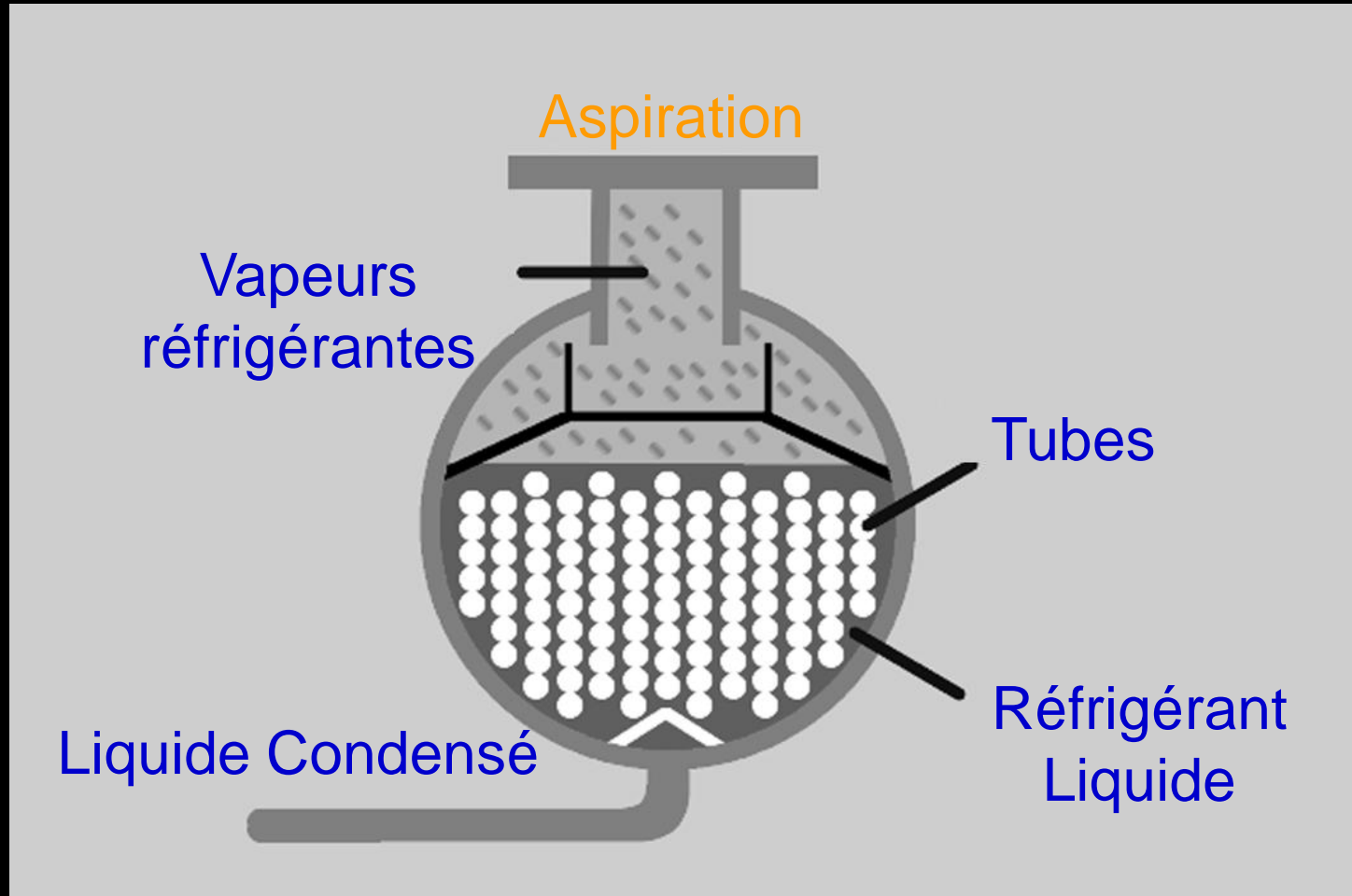
30 GX/HXC

EVAPORATEUR NOYE

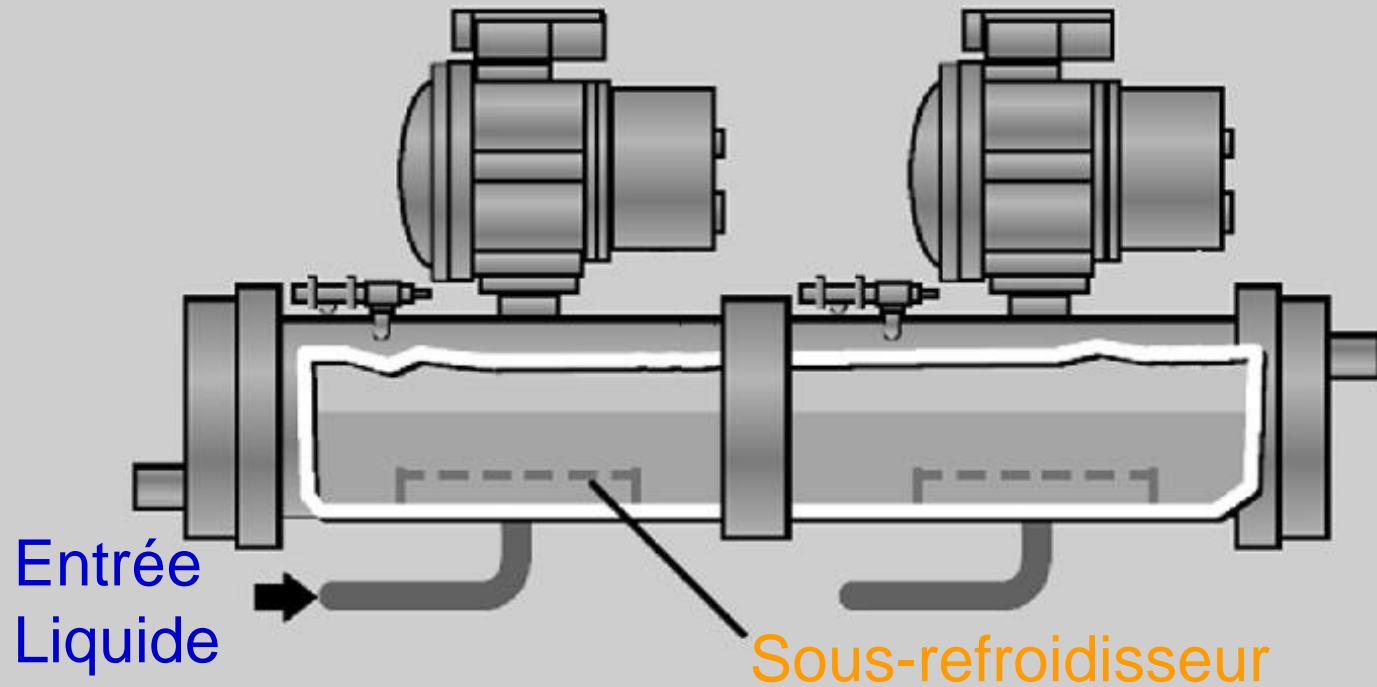


- Eau passe dans les tubes
- Réfrigérant est autour des tubes

EVAPORATEUR

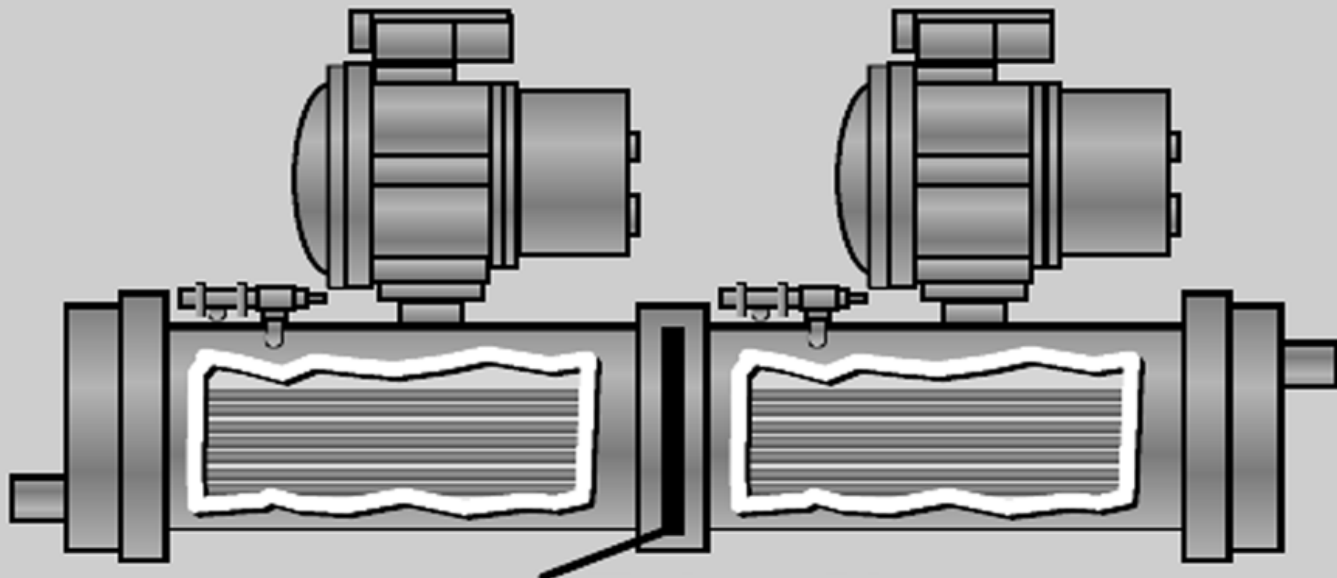


EVAPORATEUR



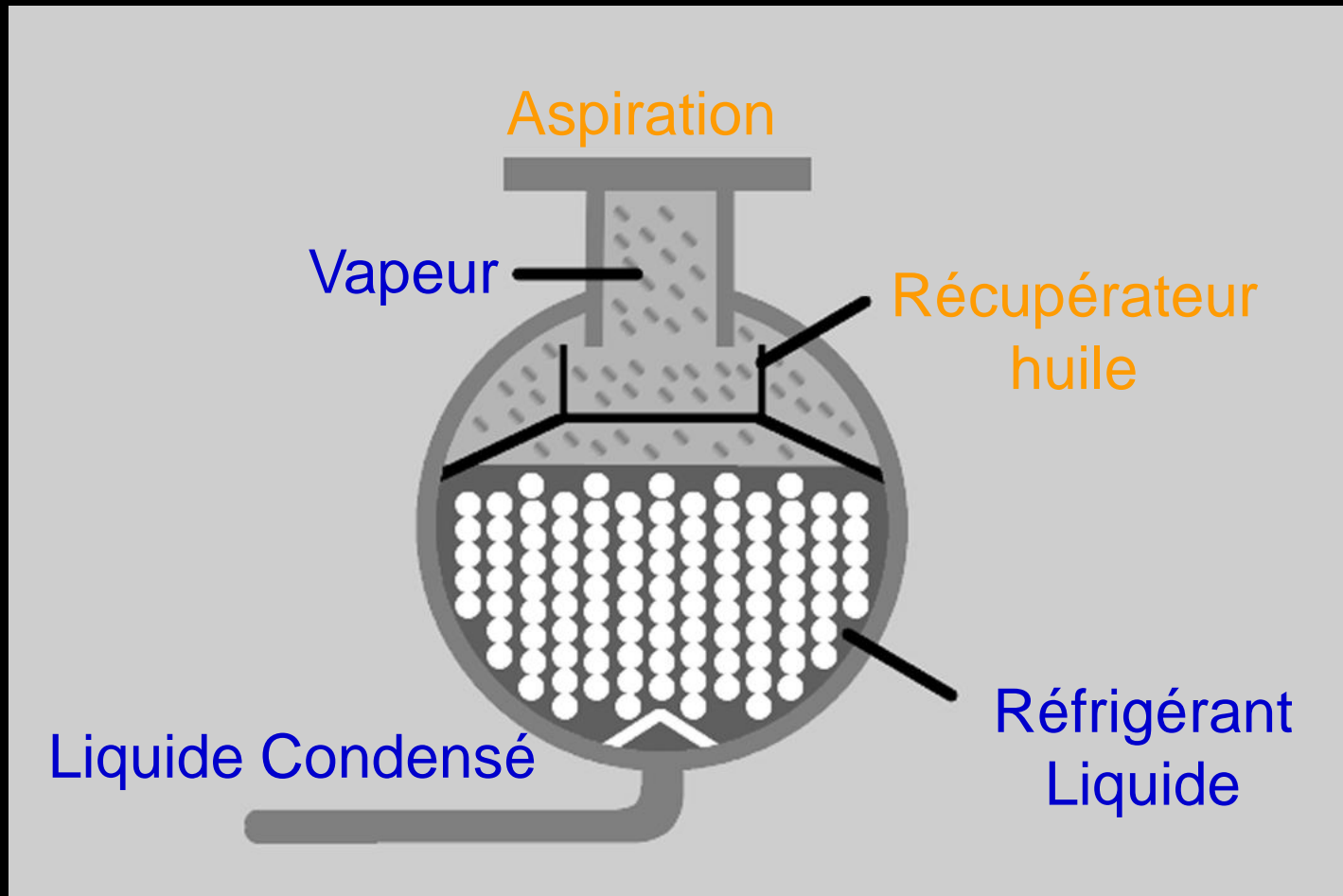
EVAPORATEUR

Deux circuits réfrigérants à l'intérieur de l'évaporateur



Plaque de séparation

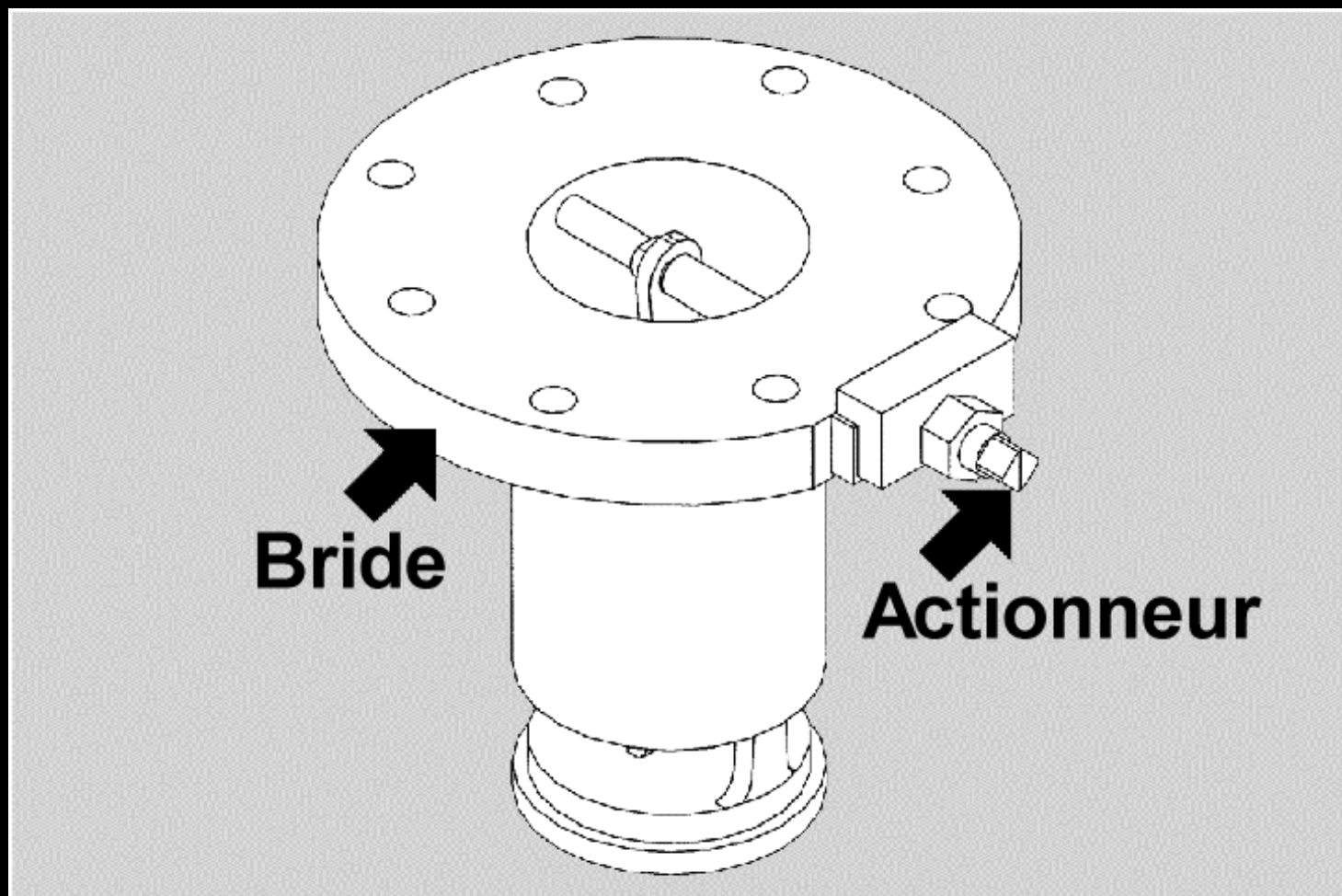
EVAPORATEUR



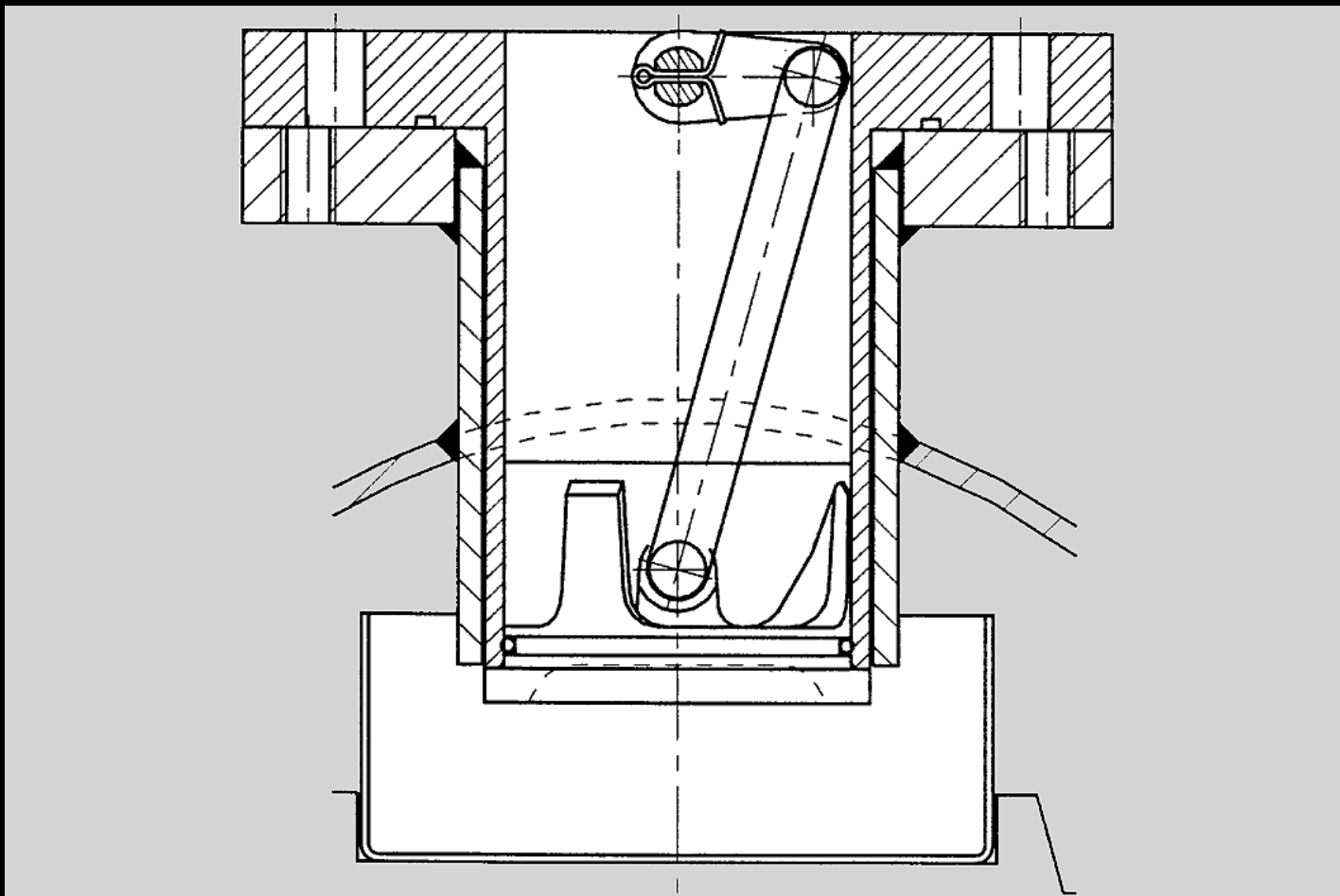
EVAPORATEUR

- Compresseur monté directement sur le haut de l'évaporateur.
- Filtre d'aspiration à l'intérieur du compresseur.
- Vanne d'aspiration option 92 (Perte puissance frigorifique = 2 %).

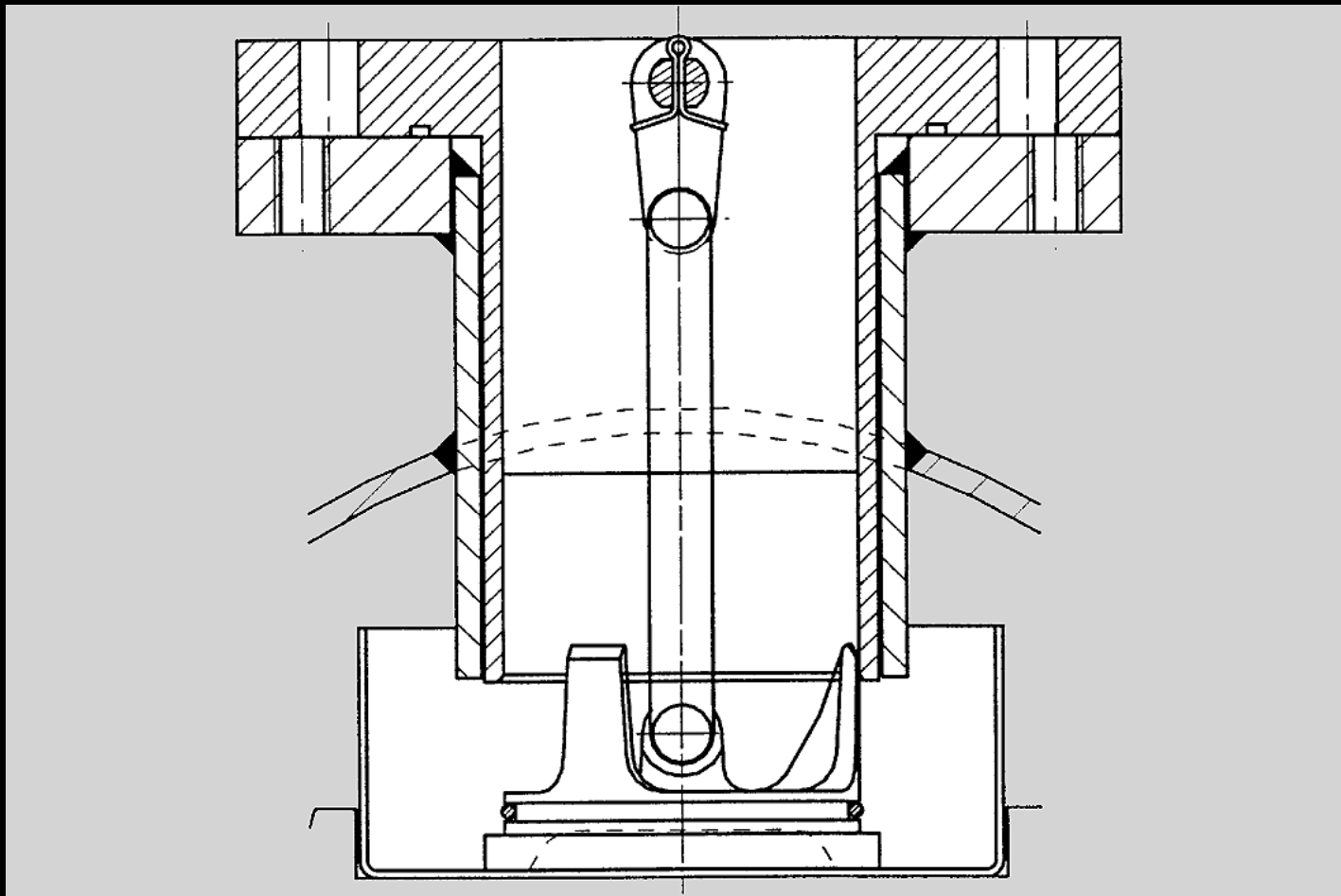
VANNE D'ASPIRATION



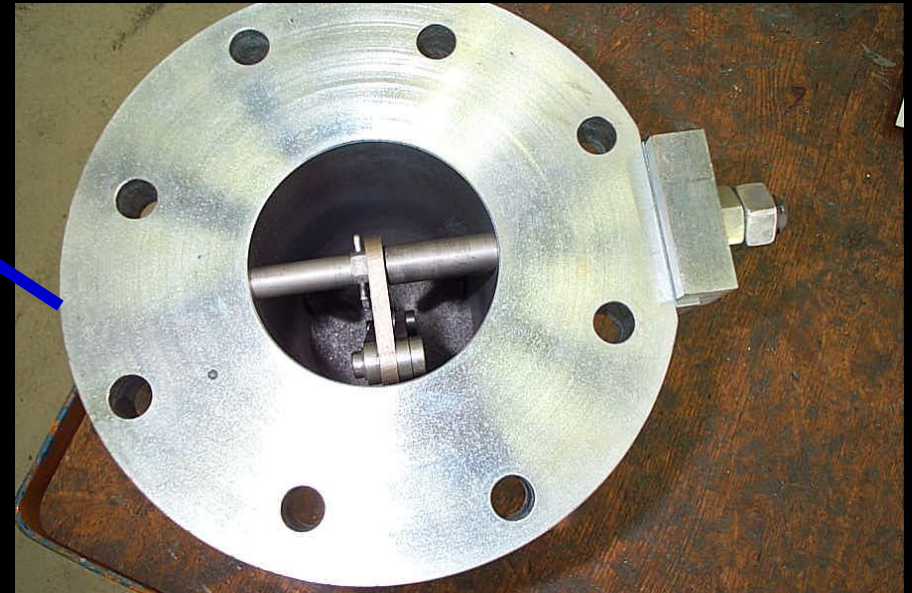
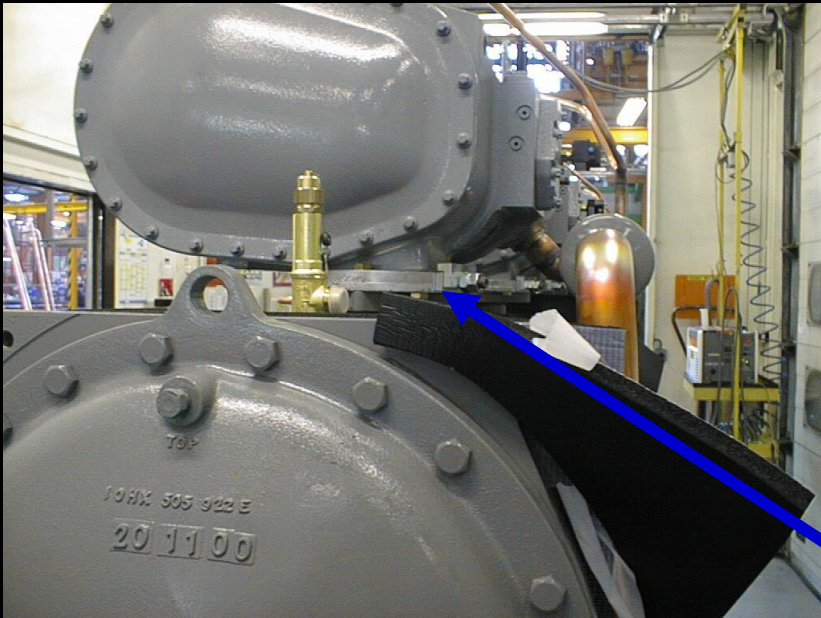
VANNE D'ASPIRATION



VANNE D'ASPIRATION

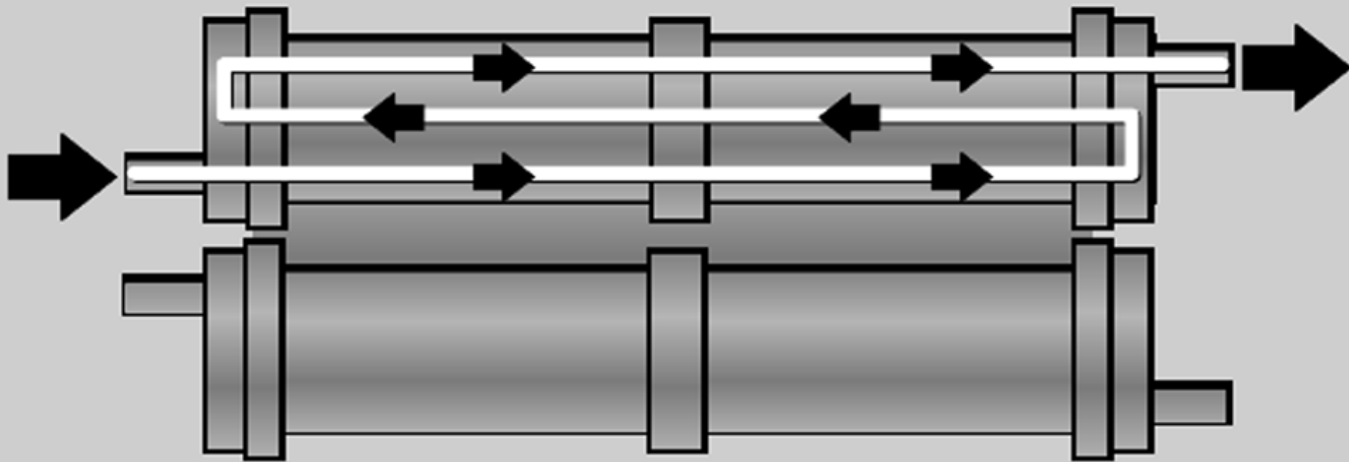


OPTION 92 VANNE D'ASPIRATION



EVAPORATEUR

30 HXC
circuit d'eau glacée
en 2 ou 3 Passes



EVAPORATEUR

- Evaporateur en trois passes pour les:
 - 30 GX 082 à 30 GX 132
 - 30 HXC 080 à 30 HXC 110
- Evaporateur en deux passes:
 - 30GX 152 à 30GX 358
 - 30HXC 120 à 30HXC 375

OPTIONS EVAPORATEUR

- Option 102C: unités avec un évaporateur a une passe. C'est pour les réseaux hydrauliques nécessitant des pertes de charge faibles. La capacité frigorifique sera diminuée de 3% et la puissance absorbée du compresseur sera augmentée de 1%.
- Option 104 : 21 bars maximum de pression de fonctionnement (pour les législations Suédoises et Finlandaises)

OPTIONS EVAPORATEUR

- Option 107 : Inversion des boîtes à eau (côté droit ou côté gauche).
- Option 5 : Basses températures sortie évaporateur "option Brine". Unités fonctionnant avec une température de sortie évaporateur entre -6°C et $+3,3^{\circ}\text{C}$.
 - Transducteur de pression d'huile à bande large
 - Pas disponible sur les 30GX avec l'option 25 (démarreur électronique) si OAT $> 40^{\circ}\text{C}$
 - Pas disponible sur les 30 HXC avec l'option 150 & 150A (machine à haute condensation et pompe à chaleur).

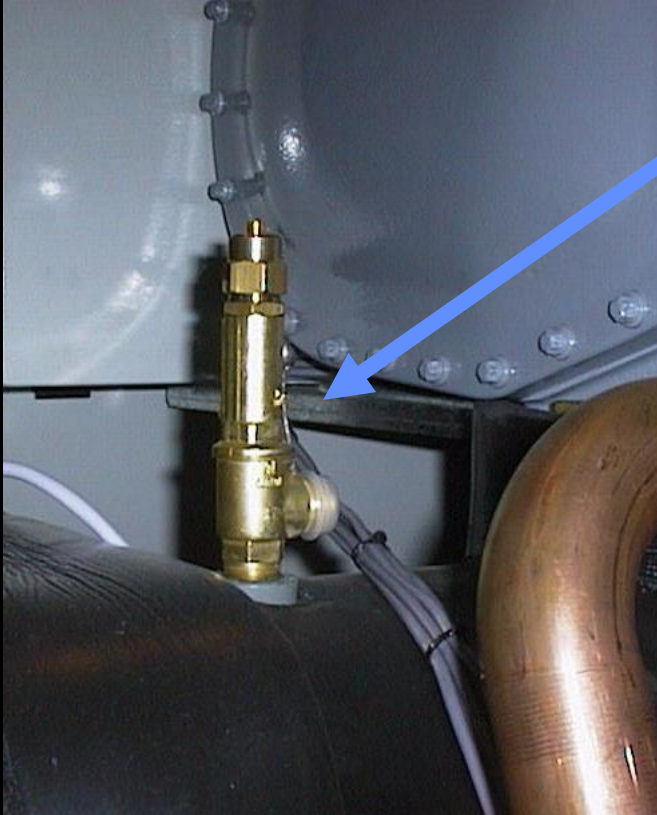
EVAPORATEUR

Options démarreur Pompes évaporateur :

Option N° 84 : Démarreur électronique pour la pompe évaporateur des 30HXC, 30GX.

Option N° 84D : Démarreur électronique pour les doubles pompes évaporateur des 30HXC, 30GX.

EVAPORATEUR



- Soupape de sécurité sur l'évaporateur & condenseur (30HX & 30GX)
 1. Conforme à ISO5149
 2. équipée "rupture de disque" unités pour les Pays-Bas

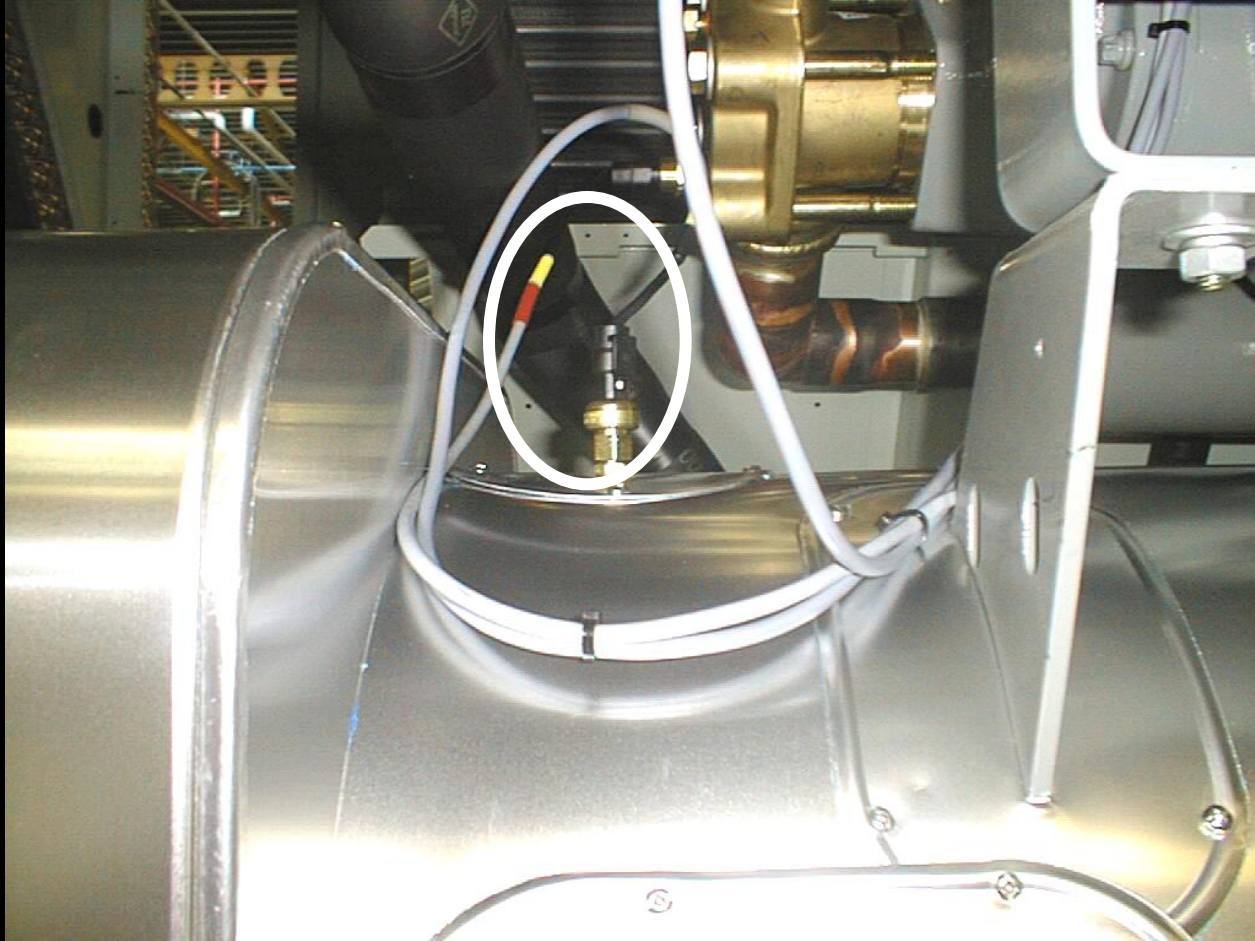
THERMISTANCES EVAPORATEUR



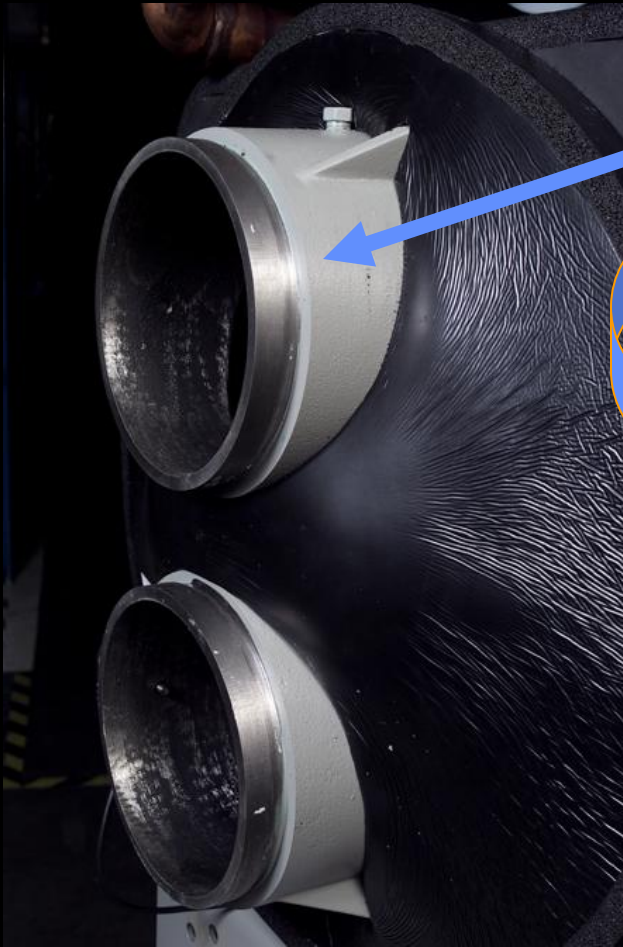
SOUPAPES DE SECURITE ET VANNE DE CHARGE



TRANSDUCTEUR DE PRESSION D'ASPIRATION



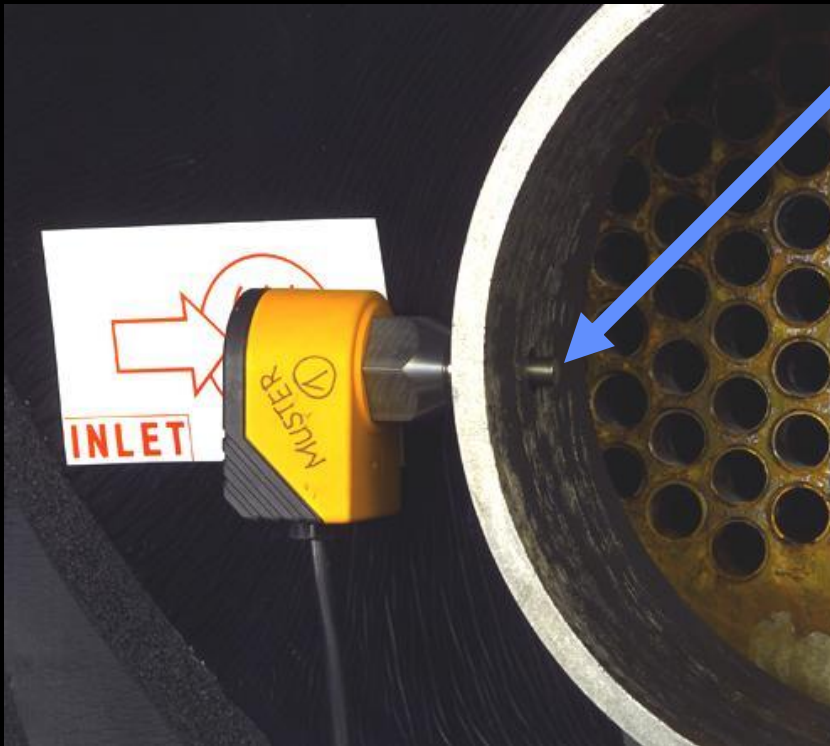
EVAPORATEUR



- Connexions Victaulic de 4, 5, 6 ou 8 inches sur l'évaporateur et condenseur

1. Victaulic pour PN flange Kit adapté (option)

CONTROLEUR DE DEBIT



• Contrôleur de débit
monté d'usine

1. Technologie
"thermique" pas de
palettes= maintenance
facile
2. réglage de la sécurité à
l'usine (0.2 m/s)

CONTROLEUR DE DEBIT

