



Paramétrage M2 par Hyper Terminal

But :

Dans le but de faciliter la programmation d'un M2 lorsque l'on ne dispose ni de modem ni du logiciel DCS, Hyper Terminal en configuration minitel permet de « rentrer » dans le M2

Description :

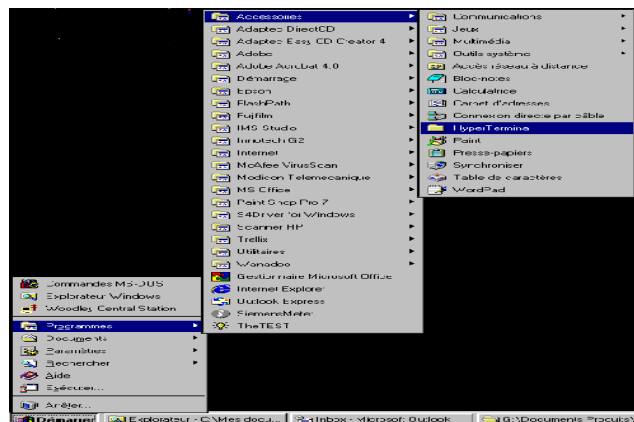
Pour cela il suffit d'avoir un PC équipé de Hyper Terminal (tous les PC sous Windows ont ce petit logiciel) et de se munir du câble Woodley pour liaison directe (ref :50-315).

Configuration de Hyper Terminal :

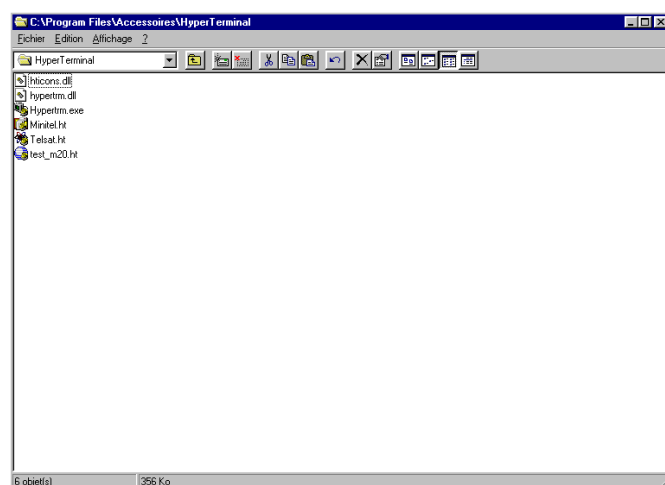
HyperTerminal doit être configuré en interface minitel.

Pour cela suivre les étapes suivantes :

- Lancer le logiciel Hyper Terminal. (la plupart du temps il se situe dans <accessoires> du menu démarrer.



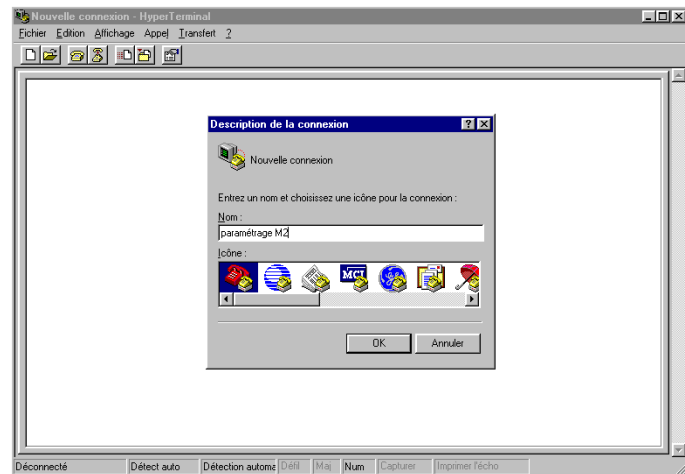
- En lançant l'application vous devez arriver sur cette fenêtre :





Hypertrm.exe

- Double cliquer sur l'icône suivant :
- La fenêtre suivante apparaît.



- Choisir dans la liste une icône qui servira plus tard de raccourci pour lancer directement l'application Hyper Terminal dans la configuration voulue.
- Associer également à cette icône un nom.
- Valider par OK.
- La boîte de dialogue suivante s'affiche :



- Modifier le paramètre « connecter en utilisant » en mettant le paramètre soit sur :

Diriger vers com1

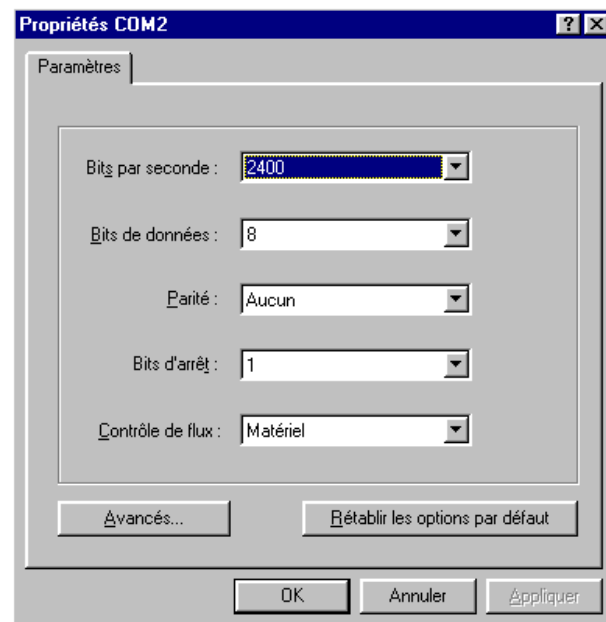
ou

Diriger vers com2

Les autres cases de paramètres deviennent grisés. Voir figure suivante :



- Valider par OK.
- La boîte de dialogue suivante s'affiche :



-
- Les différents paramètres doivent être les suivants :

Bits par seconde : 9600

Bits de données : 7

Parité : Paire

Bits d'arrêt : 1

Contrôle de flux : aucun

- Valider par OK.
- La connexion avec le M2 va se réaliser d'elle même au bout de quelques secondes.

Rq : Si la connexion ne s'établit pas, valider plusieurs fois par la touche « entrée » du clavier.

Rq : N'oubliez pas de sauvegarder votre configuration en faisant « fichier » puis « sauvegarder »