

APPOINT HUILE COMPRESSEUR

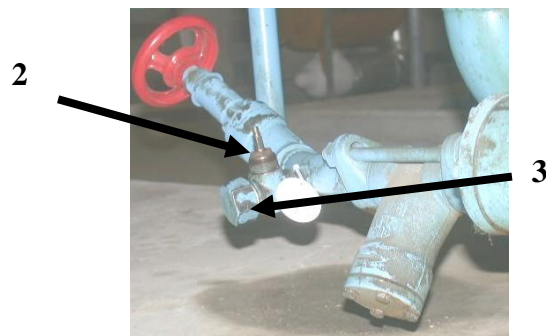
Faire l'appoint huile compresseur à l'arrêt

Matériels nécessaires :

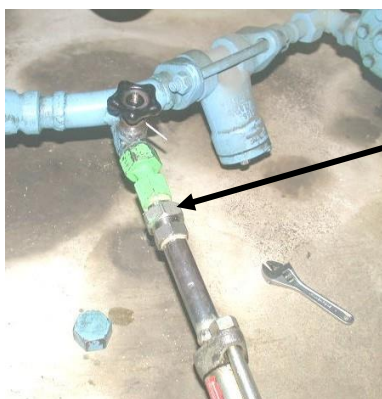
- 1- Prendre les EPI (Masque ammoniac / Gants).
- 2- Prendre le fût d'huile (la pompe est déjà installée).

Procédure :

- 3- Vérifier que la vanne huile est **fermée**.
- 4- Enlever le bouchon de la vanne.



- 5- Relier le flexible pompe au raccord de la vanne huile via la manchette sans trop serrer.



4



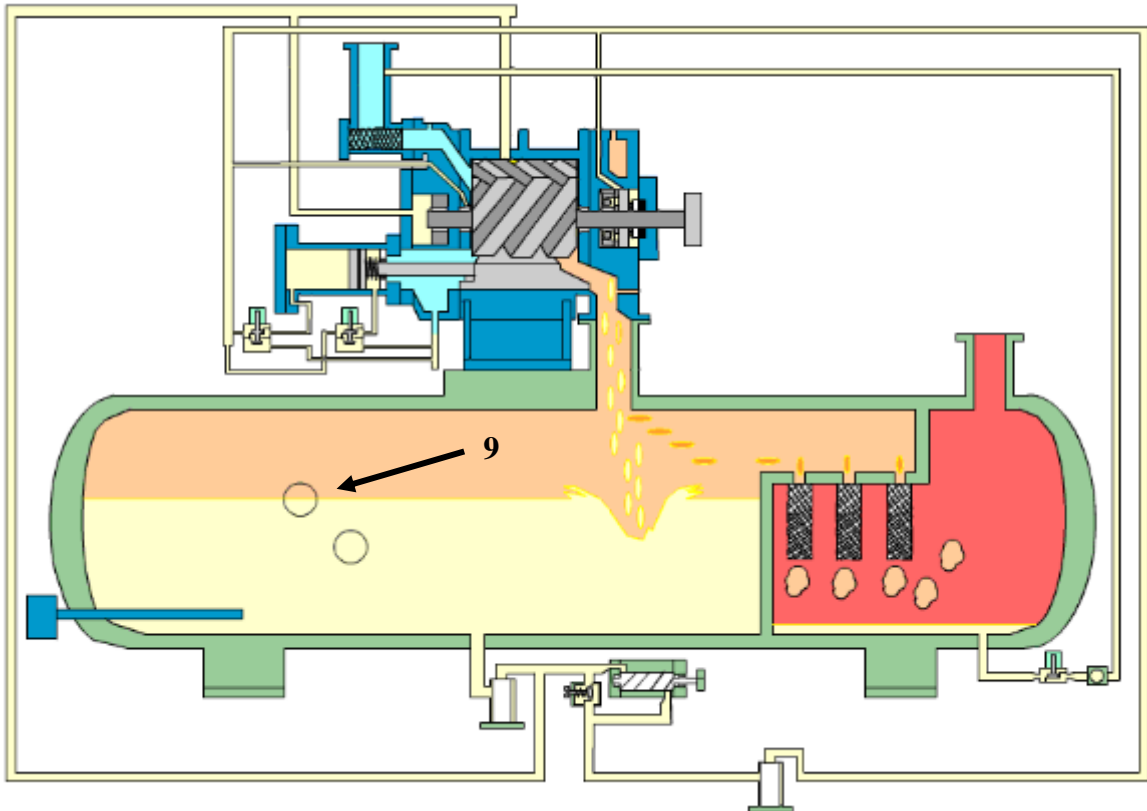
- 6- Relier l'entrée de la pompe à l'air comprimée

7- Ouvrir légèrement la vanne sortie pompe pour purger l'air du flexible.

8- Une fois le flexible purgé serrer le raccord.

9- Ouvrir la vanne huile.

10- Injecter de l'huile jusqu'au niveau requis.



11- Répéter l'opération en sens inverse :

- a. Fermer la vanne huile
- b. Fermer la vanne sortie pompe
- c. Purger la tuyauterie flexible pompe
- d. Fermer l'arrivée d'air
- e. Remettre les bouchons en place

12- Remplir le fichier sur les appoints d'huile par compresseur.