
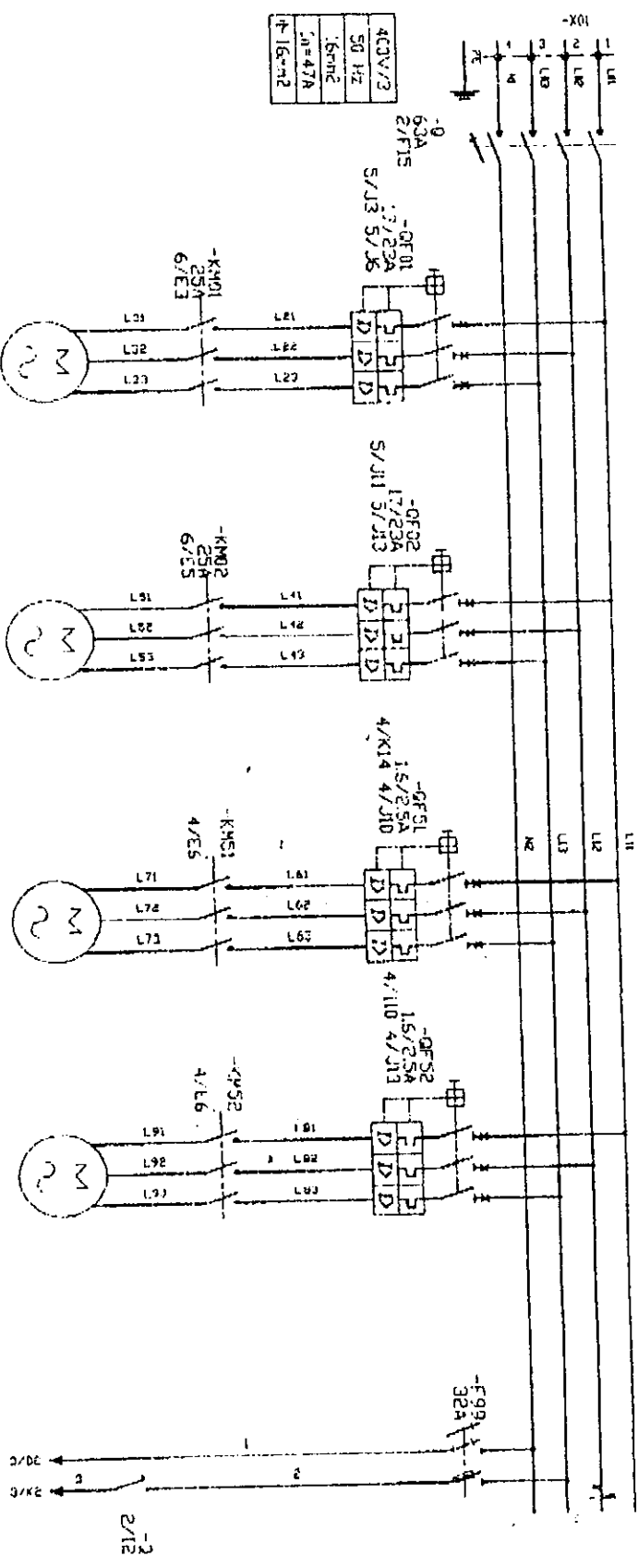


| Folio | Type | Indice |
|------------------|--------------------------|--------|
| 1 | Liste des folios | A |
| 2 | Circuit de puissance | A |
| 3 | Circuit de commande | A |
| 4 | Circuit de commande | A |
| 5 | Circuit de commande | A |
| 6 | Circuit de commande | A |
| 7 | Borniers | A |
| 8 | Nomenclature par repères | A |
| 9 | Nomenclature par repères | A |
| 10 | Nomenclature par repères | A |
| Document interne | | A |
| Document interne | | A |
| Document interne | | A |
| Document interne | | A |

| | | |
|-----------|-----|---------------------------|
| 04-08-997 | A | 1 ^{ere} emission |
| DATE | IND | Modifications |

| | | | |
|-------------------------------------------------------------------------------------|--|-------------------------------------|--|
| Schema électrique | | Liste des folios | |
| Num : BC971339 | | Folio : 1 | |
|  | | Indice : A | |
| | | Date : 04-08-97 | |
| Ech. : | | Pompe à t'aleur réversible 400/3/50 | |
| Dess : FL1 | | Type Machine : BP3GE 202 A | |
| | | Ref : E222-83 | |

1 2 3 4 5 6 7 8 9 10 11 12 13 14 15 16



| |
|------------------------|
| 400V/3 |
| 50 Hz |
| In=47A |
| I _{th} =160A2 |

| |
|------------|
| -M01 |
| ZRIENG-TVD |
| In: 19.2A |
| S: 400V2 |

| |
|------------|
| -M02 |
| ZRIENG-TVD |
| In: 19.2A |
| S: 400V2 |

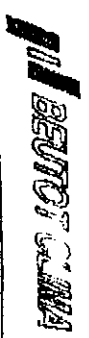
| |
|-----------|
| -M03 |
| VCMJR 305 |
| In: 2.3A |
| S: 1.50V2 |

| |
|-----------|
| -M02 |
| VCMJR 305 |
| In: 2.3A |
| S: 1.50V2 |

ATTENTION
 au sens de rotation
 des compresseurs.

Schema électrique Circuit de puissance

Num: BC971339



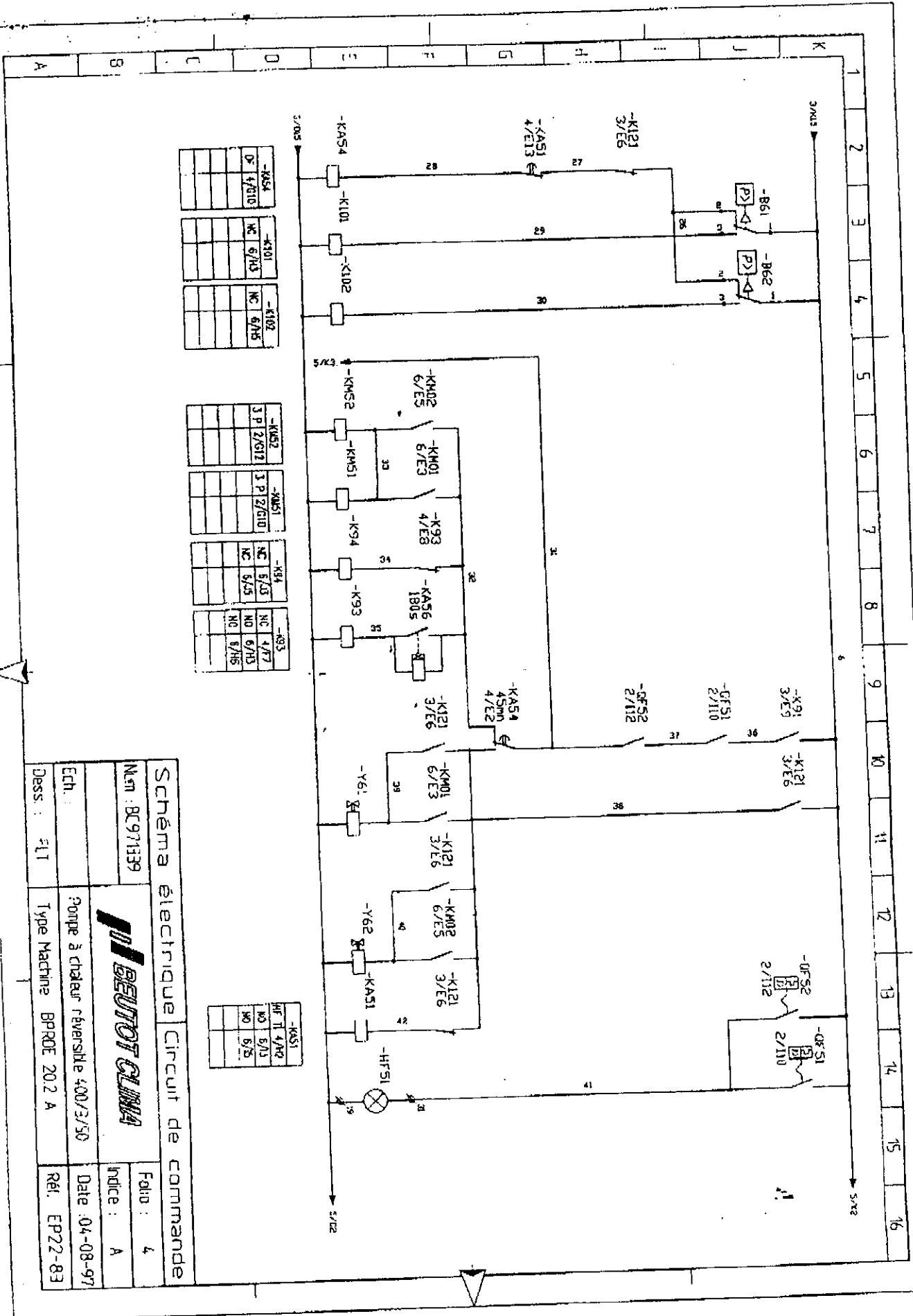
Pompe à chaleur reversible 400/3/50

Dess: FL

Type Machine: BRQCE 202 A

Folio: 2
 Indice: A

Cale: 04-08-97
 Réf: EP22-03



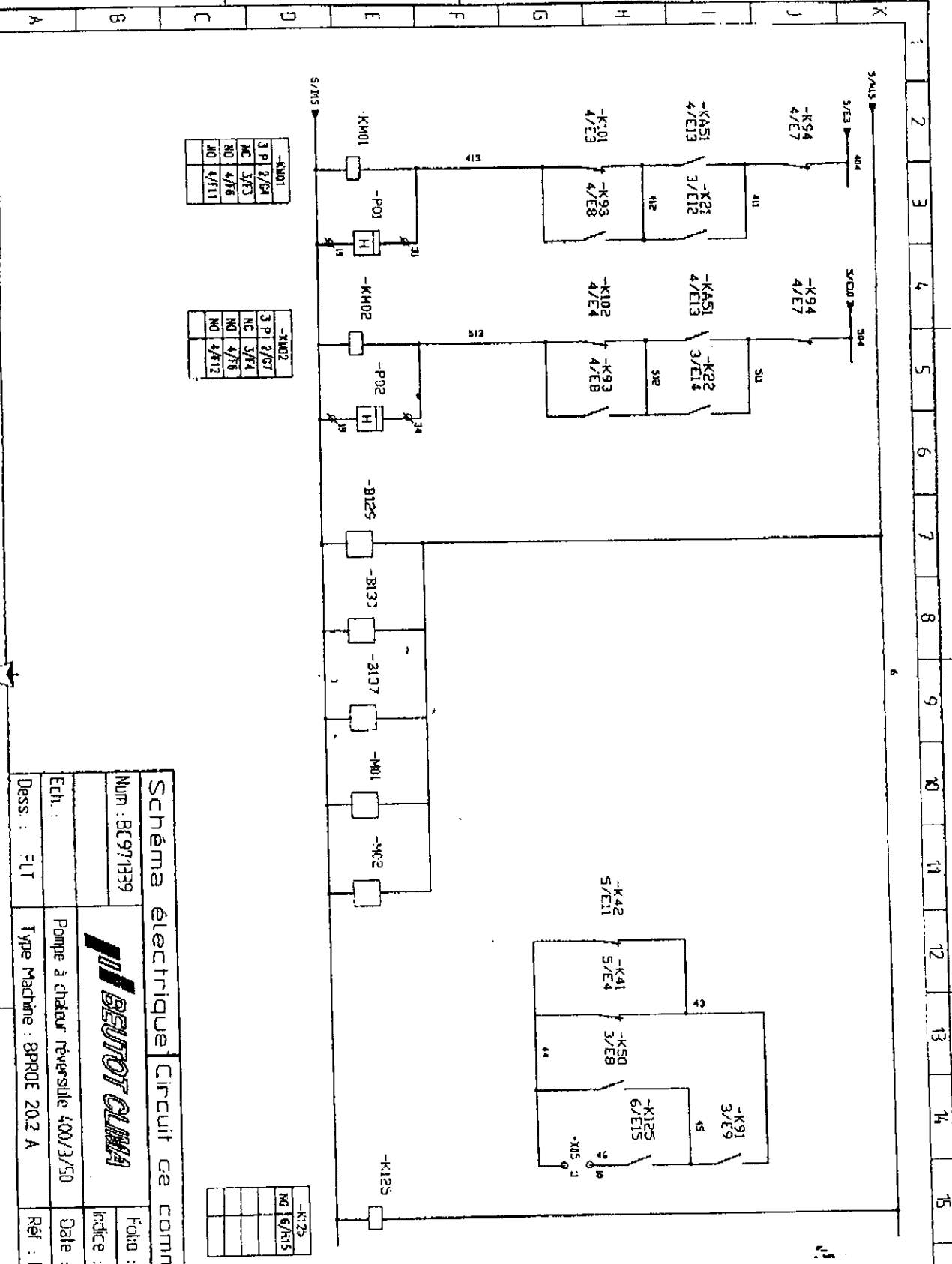
| | | |
|-------|----|--------|
| -KAS4 | NC | 4/7/10 |
| -K101 | NC | 6/13 |
| -K102 | NC | 6/15 |

| | | |
|-------|-----|--------|
| -KMS2 | 3 P | 2/6/12 |
| -KMS1 | 3 P | 2/6/10 |

| | | |
|------|----|------|
| -K94 | NC | 5/3 |
| -K93 | NO | 6/13 |
| -K93 | NO | 6/15 |

| | | |
|-------|------|------|
| -KAS1 | HF T | 4/12 |
| -KAS1 | NO | 5/13 |
| -KAS1 | NO | 6/15 |

| | | | |
|-------------------------------------|------------|---------------------------|--|
| Schéma électrique | | Circuit de commande | |
| N° en : | BC 97/1339 | | |
| Ech : | | | |
| Dess : | ELI | | |
| Pompe à chaleur réversible 400/3/50 | | Type Machine BPR0E 20.2 A | |
| Date : 04-08-97 | | Réf. EP22-83 | |
| Folio : 4 | | Indice : A | |



| | |
|-------|-------|
| -K101 | |
| 3 P | 2/64 |
| MC | 3/63 |
| NO | 4/76 |
| NO | 4/111 |

| | |
|-------|-------|
| -K102 | |
| 3 P | 2/67 |
| MC | 3/64 |
| NO | 4/76 |
| NO | 4/112 |

| | |
|-------|-------|
| -K125 | |
| NO | 6/115 |
| | |
| | |
| | |

Schema électrique Circuit ce commande

Num : BC971339

BEUTOT CLIMA

Ech. : Pompe à chaleur réversible 400/3/50

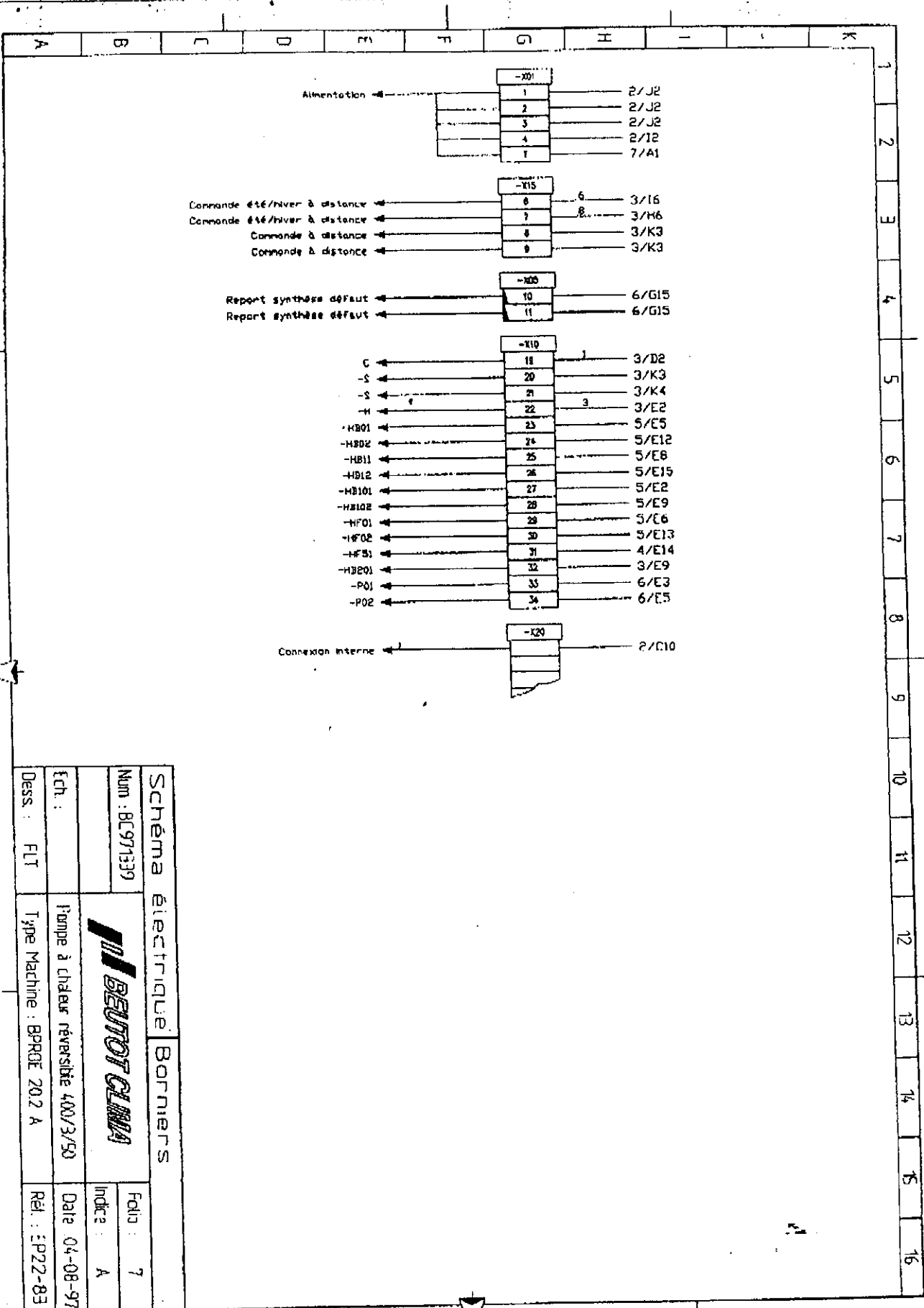
Dess. : ELT Type Machine : BPROE 202 A

Folio : 6

Indice : A

Date : 04-08-97


Réf. : EP22-83



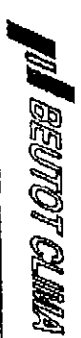
| | | | |
|-------------------|-------------------------------------|-----------------|------------|
| Schema électrique | | Borniers | |
| Num : BC971339 | | Folio : 7 | Indice : A |
| Ech : | | Date : 04-08-97 | |
| Dess : FLT | Pompe à chaleur réversible 400/3/50 | Rel : EP22-83 | |
| | Type Machine : BPROE 202 A | | |

| 1 | 2 | 3 | 4 | 5 | 6 | 7 | 8 | 9 | 10 | 11 | 12 | 13 | 14 | 15 | 16 |
|---|--------|---|---------------------|---|---|---|------------------|---|----|----|----|--------------------------------------------------------------------|----|----|----|
| | Repère | | Référence | | | | Marque | | | | | Fonction | | | |
| | -B01 | | PS3-B05 HKK 26 | | | | ALCO | | | | | Pressostat de sécurité haute pression comp. 1 | | | |
| | -B02 | | PS3-B05 HKK 26 | | | | ALCO | | | | | Pressostat de sécurité haute pression comp. 2 | | | |
| | -B01 | | A19 AIC 3105 | | | | JOHNSON CONTROLS | | | | | Thermostat antigel circuit 1 (traitement) | | | |
| | -B02 | | A19 AIC 3105 | | | | JOHNSON CONTROLS | | | | | Thermostat antigel circuit 2 (traitement) | | | |
| | -B11 | | PS3-A11 HNS 05/72 | | | | ALCO | | | | | Pressostat de sécurité basse pression comp. 1 | | | |
| | -B12 | | PS3-A11 HNS 05/72 | | | | ALCO | | | | | Pressostat de sécurité basse pression comp. 2 | | | |
| | -B29 | | A27 A2 115 | | | | JOHNSON CONTROLS | | | | | Thermostat de régulation 1er étage (éto) | | | |
| | - | | A 99 B 9100 | | | | JOHNSON CONTROLS | | | | | Thermostat de régulation 2ème étage (éto) et l'air de retour d'eau | | | |
| | -B30 | | S27 A2 | | | | JOHNSON CONTROLS | | | | | Thermostat de régulation 2 étages (ther) | | | |
| | -B37 | | S27 A4 | | | | JOHNSON CONTROLS | | | | | Contrôleur de débit d'eau | | | |
| | -B201 | | SE3004/SER12 A88 | | | | FH ELECTRONIC | | | | | Contrôleur de débit d'eau | | | |
| | - | | E40037/AK4501 | | | | FH ELECTRONIC | | | | | Contrôleur de débit d'eau | | | |
| | - | | SW1010/PA1 | | | | FH ELECTRONIC | | | | | Contrôleur de débit d'eau | | | |
| | -B61 | | P77 AAA 9350-(9370) | | | | JOHNSON CONTROLS | | | | | Pressostat de débordage circuit 1 | | | |
| | -B62 | | P77 AAA 9350-(9370) | | | | JOHNSON CONTROLS | | | | | Pressostat de débordage circuit 2 | | | |
| | -F99 | | S501 001* | | | | SICO-EI | | | | | Porte fusible circuit commande | | | |
| | - | | 6012 000X | | | | SICO-EI | | | | | Porte fusible circuit commande | | | |
| | -H | | AS 1221 L | | | | SICO-EI | | | | | Voyant sous tension | | | |
| | -H01 | | AS 1221 G | | | | SICO-EI | | | | | Voyant défaut haute pression compresseur 1 | | | |
| | -H02 | | AS 1221 G | | | | SICO-EI | | | | | Voyant défaut haute pression compresseur 2 | | | |
| | -H01 | | AS 1221 G | | | | SICO-EI | | | | | Voyant défaut antigel circuit 1 | | | |
| | -H02 | | AS 1221 G | | | | SICO-EI | | | | | Voyant défaut antigel circuit 2 | | | |
| | -H11 | | AS 1221 G | | | | SICO-EI | | | | | Voyant défaut basse pression compresseur 1 | | | |
| | -H12 | | AS 1221 G | | | | SICO-EI | | | | | Voyant défaut basse pression compresseur 2 | | | |
| | -H201 | | AS 1221 G | | | | SICO-EI | | | | | Voyant défaut circuit d'eau | | | |
| | -H01 | | AS 1221 G | | | | SICO-EI | | | | | Voyant défaut thermique compresseur 1 | | | |
| | -H02 | | AS 1221 G | | | | SICO-EI | | | | | Voyant défaut thermique compresseur 2 | | | |
| | -F02 | | AS 1221 G | | | | SICO-EI | | | | | Voyant défaut thermique ventilateur 1 | | | |
| | -F51 | | AS 1221 G | | | | SICO-EI | | | | | Voyant défaut thermique ventilateur 2 | | | |
| | -K01 | | CA2-40QZM7 | | | | TELECANIQUE | | | | | Relais de démarrage | | | |
| | -K02 | | CA2-40QZM7 | | | | TELECANIQUE | | | | | Relais élé/ther | | | |
| | -K01 | | CA2-40QZM7 | | | | TELECANIQUE | | | | | Relais élé/ther | | | |
| | -K02 | | CA2-40QZM7 | | | | TELECANIQUE | | | | | Relais élé/ther | | | |
| | -K01 | | LA1-R11 | | | | TELECANIQUE | | | | | Relais élé/ther | | | |
| | -K02 | | CA2-40QZM7 | | | | TELECANIQUE | | | | | Relais de marche | | | |
| | -K05 | | CA2-40QZM7 | | | | TELECANIQUE | | | | | Relais de marche | | | |

Schéma électrique Nomenclature par repères

| | |
|----------------|-------------------------------------------------------------------------------------|
| Num : BE971339 |  |
| Ech. : | Pompe à chaleur réversible 400/3/50 |
| Dess. : FT | Type Machine : BPROE 202 A |
| Folio : 8 | Date : 04-08-97 |
| Indice : A | Ref. : EPZ2-83 |

| | 1 | 2 | 3 | 4 | 5 | 6 | 7 | 8 | 9 | 10 | 11 | 12 | 13 | 14 | 15 | 16 |
|---|------|--------|---|---------------------|---|---|---|--------------------|---|----|----|----|----|----|----|----------------------------------------------|
| K | | Repère | | Référence | | | | Marque | | | | | | | | Fonction |
| | KZ1 | | | CZ-HN22M7 | | | | TELECANOLE | | | | | | | | Relais de régulation |
| | KZ2 | | | CZ-HN22M7 | | | | TELECANOLE | | | | | | | | Relais de régulation |
| | KK1 | | | CZ-HN22M7 | | | | TELECANOLE | | | | | | | | Relais synthèse dérail |
| | KK2 | | | CZ-HN22M7 | | | | TELECANOLE | | | | | | | | Relais synthèse dérail |
| | KX0 | | | CZ-HN22M7 | | | | TELECANOLE | | | | | | | | Relais synthèse dérail |
| | K61 | | | CZ-HN22M7 | | | | TELECANOLE | | | | | | | | Relais défaut pressostat BP |
| | K62 | | | CZ-HN22M7 | | | | TELECANOLE | | | | | | | | Relais défaut pressostat BP |
| | K91 | | | CZ-HN22M7 | | | | TELECANOLE | | | | | | | | Relais de sécurité fin de dégivrage |
| | K94 | | | CZ-HN22M7 | | | | TELECANOLE | | | | | | | | Relais de sécurité fin de dégivrage |
| | KA01 | | | SAS 360-220V | | | | GRUJET AUTOMATISMS | | | | | | | | Temporisation anti-court cycle compresseur 1 |
| | KA02 | | | SAS 360-220V | | | | GRUJET AUTOMATISMS | | | | | | | | Temporisation anti-court cycle compresseur 2 |
| | KA21 | | | SAS 90-220V | | | | GRUJET AUTOMATISMS | | | | | | | | Temporisation défaut BP circuit 1 |
| | KA22 | | | SAS 90-220V | | | | GRUJET AUTOMATISMS | | | | | | | | Temporisation défaut BP circuit 2 |
| | KA51 | | | CZ-DM20M7 | | | | TELECANOLE | | | | | | | | Temporisation durée de dégivrage |
| | | | | L2-D14 | | | | TELECANOLE | | | | | | | | Temporisation durée de dégivrage |
| | KA54 | | | BAR 11-220V | | | | GRUJET AUTOMATISMS | | | | | | | | Temporisation de commande dégivrage |
| | KA55 | | | SAS 90-220V | | | | GRUJET AUTOMATISMS | | | | | | | | Temporisation sécurité fin de séchage |
| | KA81 | | | SAS 60-220V | | | | GRUJET AUTOMATISMS | | | | | | | | Temporisation sécurité début d'eau |
| | KA01 | | | LC-D0510M7 | | | | TELECANOLE | | | | | | | | Contacteur compresseur 1 |
| | | | | LC-D0510M7 | | | | TELECANOLE | | | | | | | | Contacteur compresseur 2 |
| | KA92 | | | LC-D0510M7 | | | | TELECANOLE | | | | | | | | Contacteur compresseur 1 |
| | | | | LC-D0510M7 | | | | TELECANOLE | | | | | | | | Contacteur compresseur 2 |
| | KA51 | | | LF-51 | | | | TELECANOLE | | | | | | | | Contacteur ventilateur 1 |
| | KA52 | | | LF-52 | | | | TELECANOLE | | | | | | | | Contacteur ventilateur 2 |
| | KA01 | | | Z2 Q NB 14D 570 | | | | COPELAND | | | | | | | | Compresseur numéro 1 |
| | KA02 | | | Z2 Q NB 14D 570 | | | | COPELAND | | | | | | | | Compresseur numéro 2 |
| | KA51 | | | VDAIR 005 700/7501R | | | | FABRESSE | | | | | | | | Ventilateur numéro 1 |
| | KA52 | | | VDAIR 005 700/7501R | | | | FABRESSE | | | | | | | | Ventilateur numéro 2 |
| | KA01 | | | T-950 | | | | BEUTOT | | | | | | | | Arrode électrique principale |
| | KA02 | | | T8 7 | | | | SRIP | | | | | | | | Tâleau de bord |
| | PA1 | | | TTF 604-220V 50HZ | | | | BAUSER | | | | | | | | Compteur horaire compresseur 1 |
| | PA2 | | | TTF 604-220V 50HZ | | | | BAUSER | | | | | | | | Compteur horaire compresseur 2 |
| | A | | | 2587 4006 | | | | SINOCHEC | | | | | | | | Interrupteur sectionneur général |

Schéma électrique | Nomenclature par repères
 Num : BC971339

 Ech : Pompe à chaleur réversible 400/3/50
 Dess : FLI Type Machine : BPRCE 202 A
 Date : 04-08-97
 Réf : EP22-83

| | 1 | 2 | 3 | 4 | 5 | 6 | 7 | 8 | 9 | 10 | 11 | 12 | 13 | 14 | 15 | 16 |
|---|---|--------|---|----------------------|---|------------|---|------------------------------------------------|---|----|----|----|----|----|----|----|
| K | | Repère | | Référence | | Marque | | Fonction | | | | | | | | |
| | | - | | Z999 0002 | | SUCOMEC | | Vibrateur sectionneur général | | | | | | | | |
| | | - | | Z999 3006 | | SUCOMEC | | Interclavier sectionneur général | | | | | | | | |
| | | - | | Z998 3008 | | SUCOMEC | | Interclavier sectionneur général | | | | | | | | |
| | | - | | Z998 3008 | | SUCOMEC | | Interclavier sectionneur général | | | | | | | | |
| | | -Q01 | | GV2-H21 | | TELECANOUE | | Disjoncteur magnéto-thermique compresseur 1 | | | | | | | | |
| | | -Q02 | | GV2-AD030 | | TELECANOUE | | Disjoncteur magnéto-thermique compresseur 1 | | | | | | | | |
| | | -Q02 | | GV2-H21 | | TELECANOUE | | Disjoncteur magnéto-thermique compresseur 2 | | | | | | | | |
| | | -Q02 | | GV2-AD030 | | TELECANOUE | | Disjoncteur magnéto-thermique compresseur 2 | | | | | | | | |
| | | -Q51 | | GV2-H07K47 | | TELECANOUE | | Disjoncteur magnéto-thermique ventilateur 1 | | | | | | | | |
| | | -Q51 | | GV2-AD030 | | TELECANOUE | | Disjoncteur magnéto-thermique ventilateur 1 | | | | | | | | |
| | | -Q52 | | GV2-AD030 | | TELECANOUE | | Disjoncteur magnéto-thermique ventilateur 2 | | | | | | | | |
| | | -Q52 | | GV2-H07K47 | | TELECANOUE | | Disjoncteur magnéto-thermique ventilateur 2 | | | | | | | | |
| | | -R01 | | RL QR/ZR | | COPLAND | | Résistance de Carter compresseur 1 | | | | | | | | |
| | | -R02 | | RL QR/ZR | | COPLAND | | Résistance de Carter compresseur 2 | | | | | | | | |
| | | -S | | ATI 311 10A | | SCOPEL | | Commutateur marche arrêt | | | | | | | | |
| | | - | | T85548 | | BEUTOI | | Commutateur marche arrêt | | | | | | | | |
| | | -S1b | | ZB2-82/02 | | TELECANOUE | | Boulon poussoir réarmement dérail BP circuit 1 | | | | | | | | |
| | | -S2 | | ZB2-82/4 | | TELECANOUE | | Boulon poussoir réarmement dérail BP circuit 1 | | | | | | | | |
| | | -S2 | | ZB2-82/02 | | TELECANOUE | | Boulon poussoir réarmement dérail BP circuit 2 | | | | | | | | |
| | | - | | ZB2-82/4 | | TELECANOUE | | Boulon poussoir réarmement dérail BP circuit 2 | | | | | | | | |
| | | -S31 | | ZB2-82/01 | | TELECANOUE | | Commutateur inverseur de groupe | | | | | | | | |
| | | - | | ZB2-82/01 | | TELECANOUE | | Commutateur inverseur de groupe | | | | | | | | |
| | | - | | ZB2-82/02 | | TELECANOUE | | Commutateur inverseur de groupe | | | | | | | | |
| | | - | | ZB2-82/02 | | TELECANOUE | | Commutateur inverseur de groupe | | | | | | | | |
| | | -S43 | | ZB2-82/02 | | TELECANOUE | | Commutateur inverseur de groupe | | | | | | | | |
| | | - | | ZB2-802 | | TELECANOUE | | Commutateur été/hiver | | | | | | | | |
| | | -X01 | | 15 2914 | | ENTRELEC | | Commutateur été/hiver | | | | | | | | |
| | | -X05 | | 15 244.11 | | ENTRELEC | | Bornier d'alimentation | | | | | | | | |
| | | -X10 | | 15 16.07 | | ENTRELEC | | Bornier de report contacts secs | | | | | | | | |
| | | -X5 | | 15 16.07 | | ENTRELEC | | Bornier de liaison tableau de bord | | | | | | | | |
| | | -X20 | | 15 16.07 | | ENTRELEC | | Bornier de raccordement (divers) | | | | | | | | |
| | | -Y61 | | V 40-318 4x01-8183AK | | RANCO | | Bornier de pontage | | | | | | | | |
| | | -Y62 | | V 40-318 4x01-8183AK | | RANCO | | Vanne d'inversion de cycle circuit 1 | | | | | | | | |
| | | | | V 40-318 4x01-8183AK | | RANCO | | Vanne d'inversion de cycle circuit 2 | | | | | | | | |

Scéma électrique
 Nomenclature par repères
 Num : C971339
 Ech :
 Dess : FLT
 Type Machine : BPRDE 202 A
 Date : 04-08-97
 Réf : EP22-83

